

# **Service manual MullToa 55/65 ai**

## **Anvisning för byte av reservdelar**



## **Innehållsförteckning**

Sida

3-4	Uppdatera mjukvara
5	Ställa display i serviceläge och avläsa information
6	Ta av och sätta på överdel
7	Demontera kopplingsplint
8-9	Demontera El-panel
10-11	Byta Fläktmotor
12-13	Byte omrörarmotor
14-15	Byte brytpinne
16	Justera nivågivare för vätska
17-	Byte Bottenelement ? Avvakta?

## Uppdatering av mjukvara

1. Låt toaletten vara igång



2. Lossa den svarta täckpluggen som sitter på toaletten baksida.

3. Dra försiktigt fram bandkabeln som syns innanför så att man kommer åt kontakten på bandkabeln.



4. Anslut uppdateringskortet på kontakten. Det finns en styrning i kontakten som förhindrar att man sätter den åt fel håll.

Grön indikeringslampa lyser för att visa att kortet är anslutet.



## Uppdatering av mjukvara

5. Tryck in den vita tryckknappen på boxen.



6. En röd lampa tänds och toaletten stängs av.  
När den röda lampan slocknar och bara den gröna lyser och toaletten åter är igång så är uppdateringen färdig.



7. Koppla ifrån kortet. Stoppa in bandkabeln och sätt tillbaka täckpluggen



## Sätta display i serviceläge

1. Börja med att trycka ner knapp "A" och därefter knapp "B".

Håll nere båda knapparna i ca 10 sek tills menyfönstret i displayen öppnar sig.

2. Bläddra i menyn genom att trycka på knapp "A"

Normal  
Drift

1. I första fönstret kan man utläsa Antal besök som skett.  
D = antal senaste dygnet. V= antal besök senaste veckan

Besök A  
D0 V0

2. %D anger i procent hur mycket varje nivå på värme som varit aktiverad dvs hur mycket vätska som tillförts

%D 0 0  
0 0 0

3. Programversion 1.08 infördes 2017 Numera är det 1.09 som är aktuell.

Prog.ver  
1.08

4. Givare B är alla nivågivare, liten bokstav innebär att den inte är aktiverad, stor bokstav att den är aktiverad.

O = Omrörarmotor

L= Lockgivare aktiveras av magnet på sitsen

M=Mullgivare, anger kompostvolym för tömning

N= Vätskenivå NO (ingen vätska) N4 (fullt med vätska)

Givare B  
o l m N3

5. Utgång C anger utgångar, är det en liten bokstav innebär ej aktiverad och stor bokstav aktiverad.

UTG. C  
M F B L

M= Omrörarmotor

F= Fläktmotor

B= Bottenelement

L= Luftvärme (elementet placerad i elpanel)

## Ta av och sätta på överdelen

OBS! vid alla byten av reservdelar i toaletten skall alltid strömmen brytas innan överdelen tas av.

1. Lossa skruven som håller överdelen på toalettens baksida.



2. Lossa hylsmuttern i framkanten under toalett-sitsen.  
Använd en vanlig spårmejsel.



3. Lyft därefter överdelen rakt upp.



4. När över delen skall sättas tillbaka är det viktigt att komma rakt uppifrån.

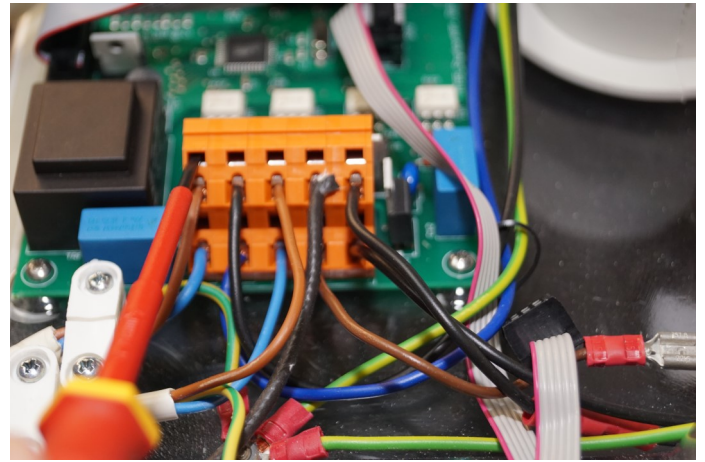
5. Trä igenom anslutningsstos, styr insynings-skyddsbeslag genom öppningar och tryck överdel på plats. Var försiktig med tryckknapparna på displayen

6. Skruva tillbaka hylsmuttern och stjärnskruven

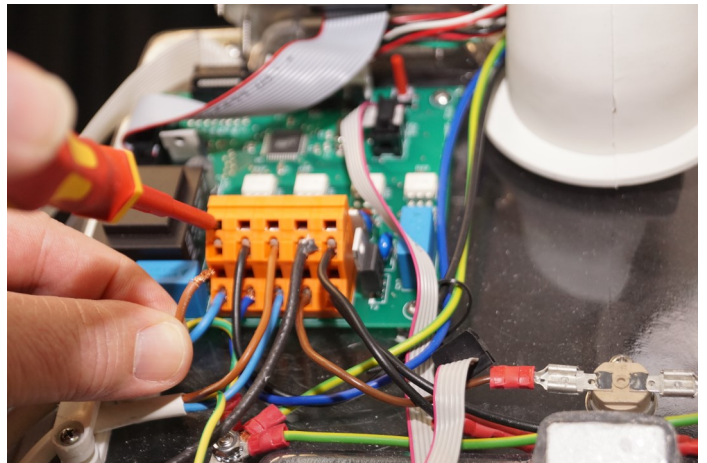


## Byta eller lossa kabel i kopplingsplint

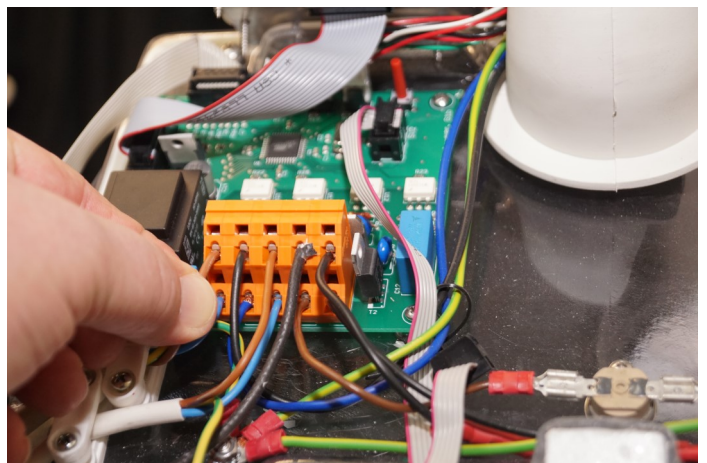
1. Använd en liten spårmejsel 2-3mm (radiomejsel)



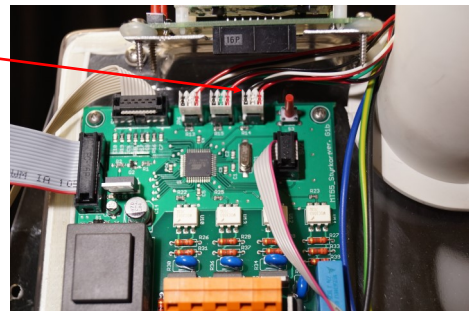
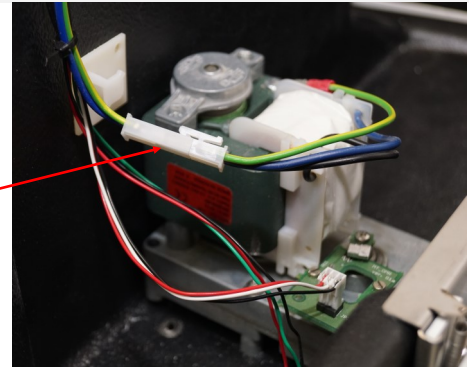
2. Tryck in mejseln i hålet ovanför respektive kabelanslutning. Tryck in så pass djupt att man känner att det ger efter lite i låsningen som håller kabeln. Dra lite försiktigt i kabeln samtidigt som man pressar in mejseln så känner man när "låsningen" öppnar sig.



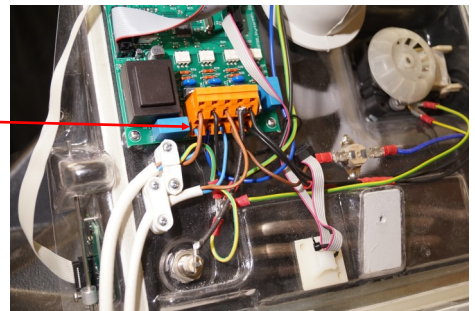
3. När kabel skall återmonteras görs det omvända. Tryck in mejseln i hålet ovanför så man känner att det fjädrar emot lite, tryck sedan in kabeln i öppningen. När kabeln är inne på plats så lossa mejseln och kabeln skall sitta fast. Dra i kabeln för att kontrollera att den sitter fast.



1. Lossa snabbkontakt omrörarmotor.  
Lossa även de 3 givarkablarna i moderkortets överkant.  
Notera ordningen på dessa.

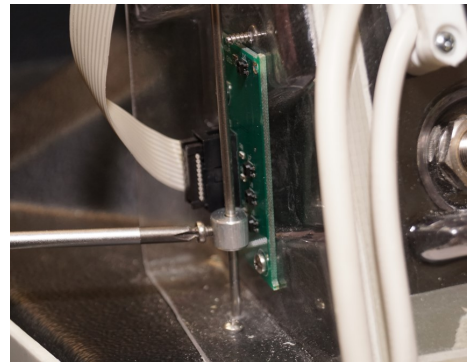


2. Lossa anslutning till bottenelement. Antingen genom att lossa i kopplingsplint (bild) eller snabbkontakt. Kopplingsplint enligt anvisning sid 6



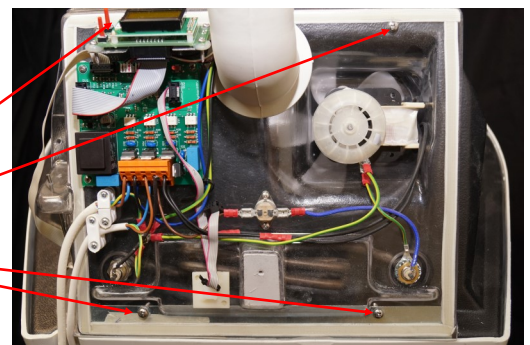
3. Beroende på version av elpanel så skall även skruven på "flaggan" släppas.

Detta gäller de modeller som har nivåvaktens styrning genom plasten i själva el-panelen (enligt bild)



4. Är styrningen till nivågivare en plåt som sitter skruvad i väggen skall istället bara bandkabeln lossas i kortet.

5. Därefter lossar man de fyra skruvar som håller den på plats.  
Antingen Philips 2 eller Torx T25



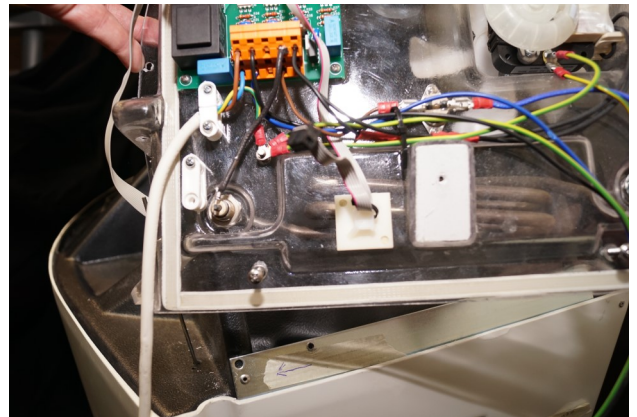


7. Lossa stjärnskruven som fixerar panelen så att nivåstången kan glida friktionsfritt.

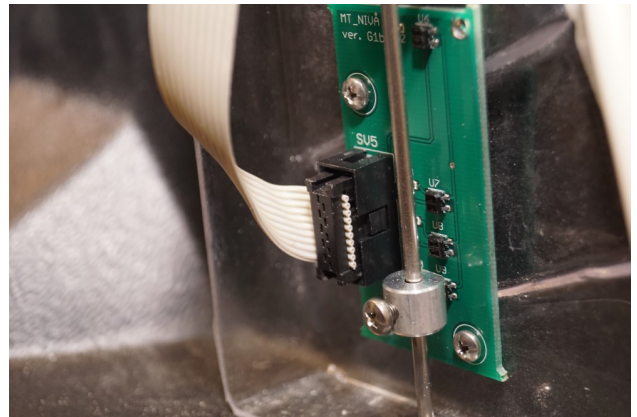


6. Lyft därefter ur elpanelen från toaletten. I version där givaren lossas behöver man vara lite försiktig och vrida ur panelen samtidigt som den lyfts så att stangen kan glida ur spårningen.

Håll även reda på givaren som nu blir lös



7. När elpanelen skall återmonteras så var försiktig så att inte nivåvakten skadas samt glöm inte sätt tillbaka givaren.
8. Montera fixeringsskruven och kontrollera så att nivåstången går att dra upp och ner utan motstånd



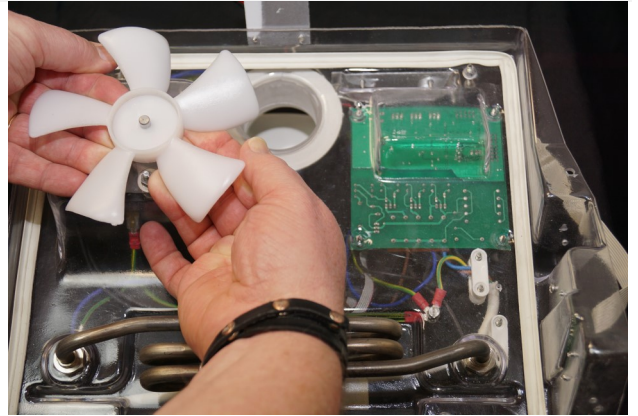
Givaren skall fixeras så att den sitter mitt för det nedersta ögat på kretskortet.

7. Efterkontroll av funktion på utbytt komponent och flottören skall ske innan överdel sätts tillbaka, anslut strömmen. Sätt display i serviceläge (se anvisning sid 5) för avläsning "Givare B" och lyft stangen för att justera/kontrollera att nivågivaren (sid 16) , läs av bokstäverna som indikerar aktivitet.

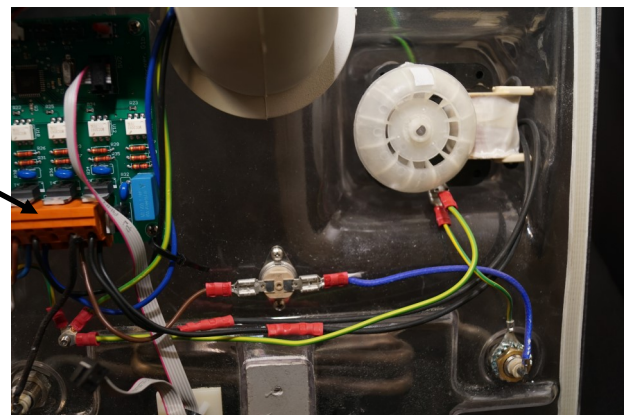
## Byta fläktmotor

Lossa överdel (sid 7)

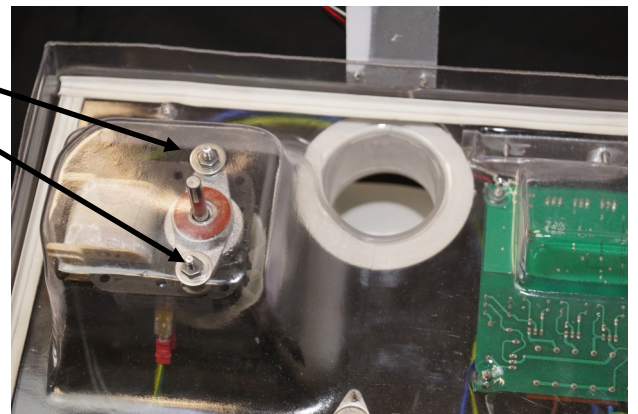
1. Ta loss fläktvingen på panelens baksida. Dra fläktvingen av axeln för hand utan att bända.



2. Ta isär snabbkopplingen till strömförsörjning. I äldre version byt även strömförsörjningskabel i kopplingsplint (se anvisning)



3. Lossa de 2 muttrarna och brickorna som håller motorn.



4. Ta bort fläktmotorn

## Byta fläktmotor

5. Ta isär snabbkopplingen till strömförsörjning. I äldre version byt även strömförsörjningskabel i kopplingsplint (se anvisning sid 7)

6. Jordkabeln på en samlingspunkt

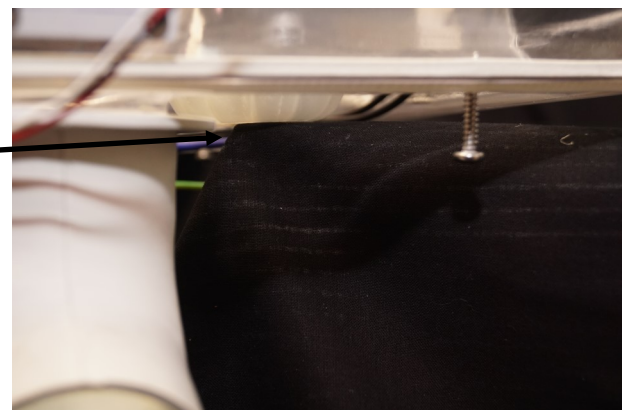
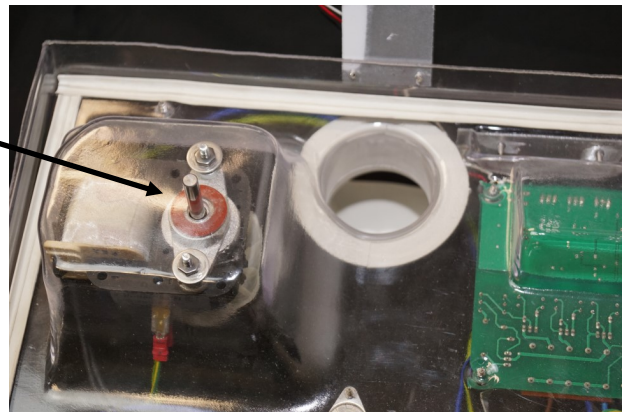
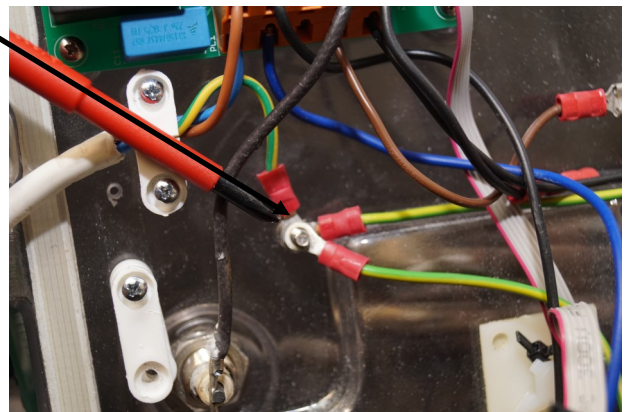
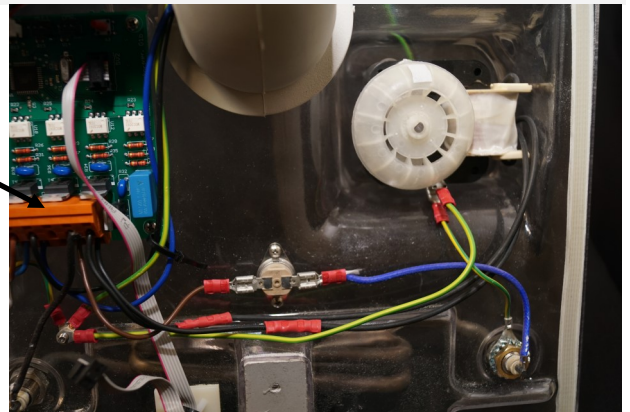
7. Ta sedan bort fläktmotorn

8. Montera dit den nya motorn och säkerställ att gummi-packningen ligger centrerad.

Tryck på den nya fläktvingen.

9. Placera panelen på ett sådant sätt att den lilla kylvingen får stöd underifrån när den stora vingen skall tryckas på.

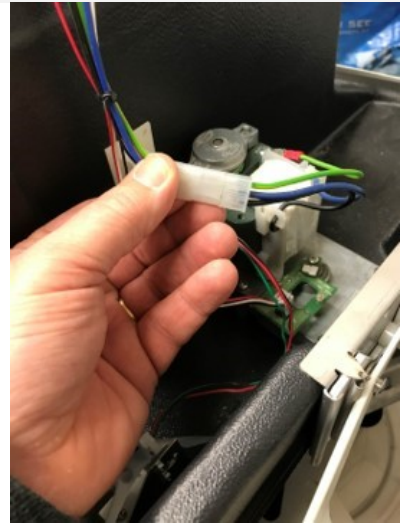
10. Montera tillbaka elpanel och provkör innan överdel återmonteras.





## Byta omrörarmotor

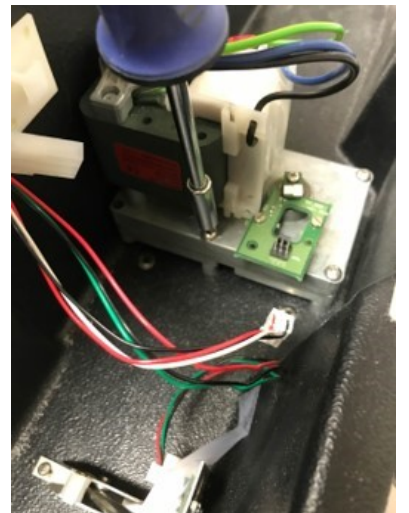
1. Lossa snabbkontakten till omrörarmotorn.



2. Lossa givarkabeln

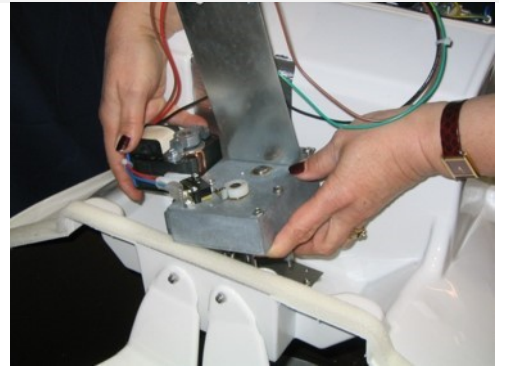


3. Lossa de 4 skruvarna som håller omrörarmotorn (växellådan) på plats.



## Byta omrörarmotor

4. Lyft ur motornpaketet.

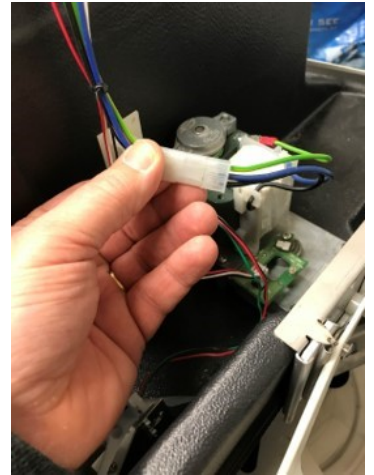


5. Montera den nya omrörarmotorn.  
Säkerställ att komposten är porös så  
att rakorna kan rotera



## Byte brytpinne

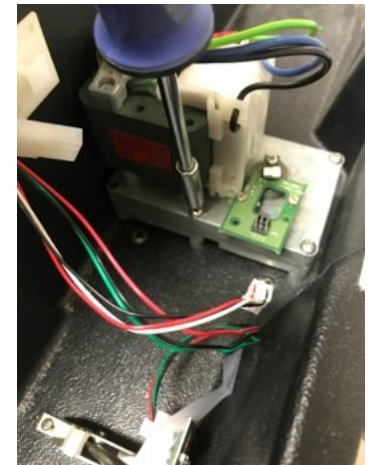
1. Lossa snabbkontakten till omrörarmotorn.



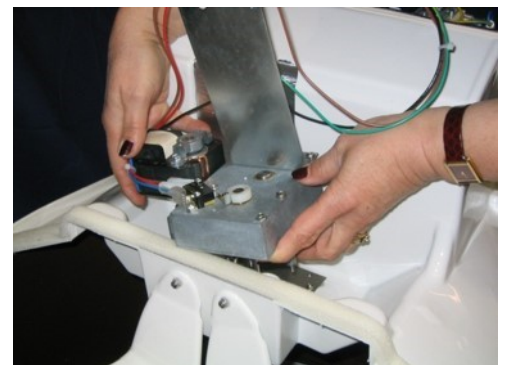
2. Lossa givarkabeln



3. Lossa de 4 skruvarna som håller omrörarmotorn (växellådan) på plats.

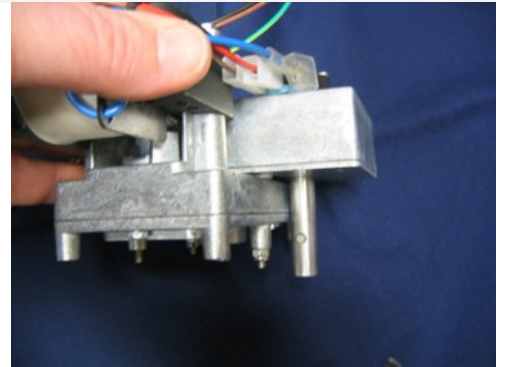


4. Lyft ur motorn ur toaletten.



## Byte brytpinne

5. Använd ett stumt underlag (tex skruvstycke) för att placera motor-axel emot, knacka ur resterna av den gamla brytpinnen med hjälp av ett dorn eller den nya pinnen. Viktigt att inte använda ett spetsigt föremål.



6. Knacka i den nya pinnen så att den sticker ut lika mycket på bägge sidor om axeln.



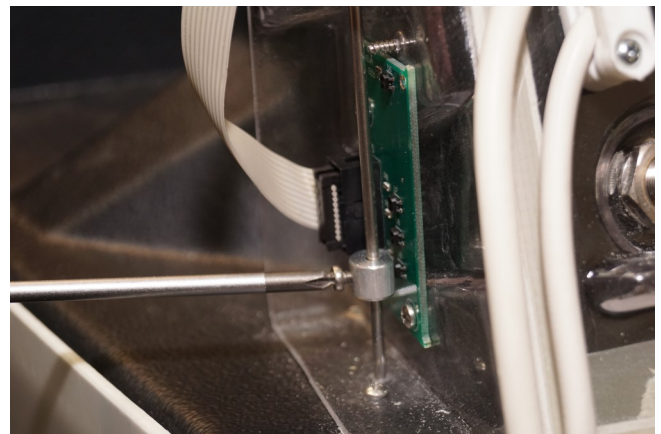
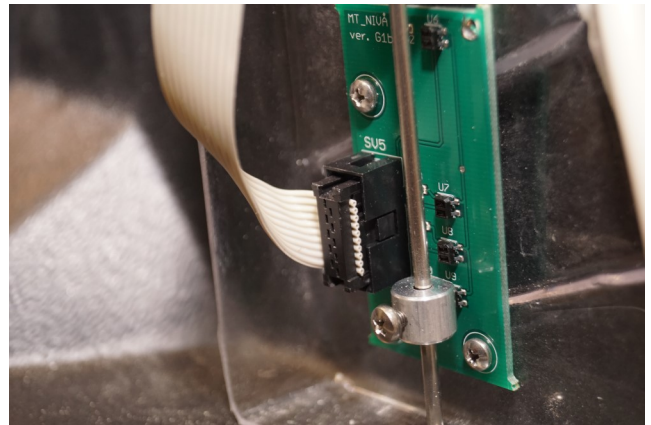
7. Vrid rakorna i toaletten till startposition. Övre rakan skall stå ca kl 14 dvs snett upp till höger framifrån sett.



8. Montera tillbaka omrörarmotorn. Säkerställ att komposten är porös så att inte rakorna kör fast igen.

## Justera nivågivare vätska

1. Säkerställ och kontrollera att nivåstången står på flottören i mullådan. Detta gör man lättast genom att skjuta lådan på plats och titta in genom lucköppningen för att se så den är på plats.
2. Kontrollera höjden på givaren.  
Justera därefter om flaggan inte står mitt för nedersta "ögat" på kretskortet.
3. Detta gör man genom att lossa stjärnskruven som håller givaren på plats.
4. Anpassa höjden så att centrum på flaggans plana del står mitt för det understa "ögat" på kretskortet.  
Fixera flaggan genom att dra åt skruven.
5. För att göra en funktionskontroll;  
Slå på strömmen.  
Sätt displayen i serviceläge och bläddra ner till meny "Givare B".  
Den skall stå i N0 och när man lyfter stången uppåt skall den växla från N1, N2, N3 och klara att läsa högsta läge N4



## **Byte av bottenelement**

1. Koppla isär anslutningskabeln som kommer från bottenelementet. Beror på version så antingen i kopplingsplint eller snabbkontakt.
2. Lossa dragavlastning för kabel.
3. Dra loss täckskivan under toalett stolen.
4. Ta ur isoleringen
5. Dra loss det gamla bottenelementet
6. Dra loss skyddsfilmen på det nya elementet och applicera det i underdelen .
7. Håll isoleringen på plats och sätt dit täckskivan . Täckskivan monteras med förmonterad dubbelhäftande tejp.
8. Montera tillbaka anslutningskabeln
9. Sätt tillbaka överdel
10. Provkör genom att sätta displayen i läge manuell/tömning
11. Avvakta ca 10-15 minuter och känn med handen under mullådan innanför frontluckan så att det blir varmt.